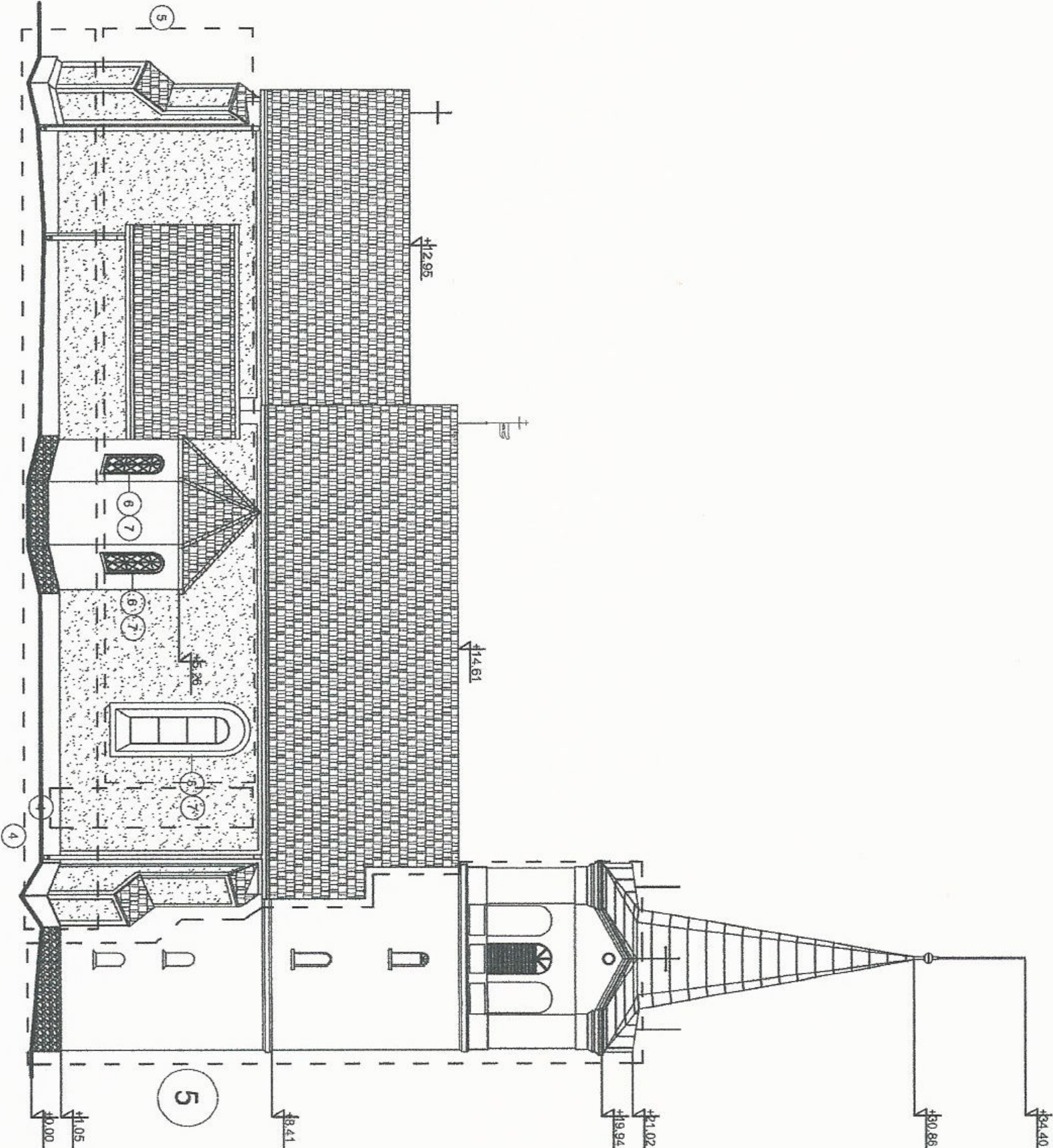



1. Zabezpieczyć szczyt przed zabrudzeniem i zniszczeniem wszystkie elementy wyposażenia zewnętrznego kościoła, które w trakcie robót mogłyby ulec zniszczeniu lub zabrudzeniu. Mniejsze elementy zdemonować i przenieść w zabezpieczone miejsce.
2. Stoiarkę i ślusarkę okien i drzwi należy zabezpieczyć jej przed zabrudzeniem i zniszczeniem w trakcie robót.
3. Zdemonować/ zabezpieczyć lampy zewnętrzne, głośniki itp.
4. Usunięcie :
 - odspalających się i osłabionych strukturalnie partii tynków oraz wszystkich lokalnych tynków , kitów naprawczych
 - dokładne oczyszczenie powierzchni podłoża z uwzględnieniem fig.
 - usunięcie wypięknień fug oraz widoczne wypięknienia należy usunąć do głębokości min. 2 cm.
 - usunięcie odspalających się ,osłabionych strukturalnie i zawilgoconych partii tynków w obrębie cokołu do wysokości min. 2m
5. Wstępne oczyszczenie wytypowanych do pozostawienia placków tynków z zabrudzeń powierzchniowych. Odcienienie krawędzi zachowanych placków należy zabezpieczyć poprzez opaski zabezpieczające wykonane w zaprawie wapienno-piaskowej.
6. Oczyszczenie powierzchni ścian, opasek okiennych i drzwiowych poprzez usunięcie odspalających się malatur i cementowych zacieków
7. Wzmocnienie opasek okiennych ,miejsc odspojień i spękań, wymiana parapetów będących w złym stanie technicznym
8. Uzupełnienie brakujących fragmentów profili w ciągach grzymsów.
9. Oddatkowa wymiana rynien i rus spustowych
10. Uzupełnienie ubytków tynków.
11. Natężenie cienkiej wstawy tynku wykończeniowego na bazie wapienia na wszystkie ściany elewacji (ściany powyżej tynków renowacyjnych).
12. Wymalowanie powierzchni ścian, strefy cokołu z wyodrębnieniem kolorystycznym opasek , grzymsów i naroży ścian i przypór.

WYTYPOWANIA ELEMENTÓW SA WSTĘPNE I ICH ZAKRES MOŻE ULEC ZMIANIE W ZALEŻNOŚCI OD RZECZYWISTEGO STANU ZACHOWANIA POSZCZEGÓLNYCH ELEMENTÓW ELEWACJI, KTÓRY TO STAN NOŻNA ROZPOZNAĆ DOPIERO PO ROZPOCZĘCIU ROBÓT I WSTĘPNYM OCZYSZCZENIU POWIERZCHNI. WYMALOWANIA ŚCIAN I OPASEK OKIENNYCH I DRZWIOWYCH PROJEKTUJE SIĘ WYKONAĆ FARBAMI KEIM EDITION HISTORISCH -60008 ,KEIM EXCLUSIV -8870 LUB DOBRAĆ KOLOR WG WZORNIKA HISTOLITH CAPAROL. KOLOR NALEŻY DOBRAĆ INDYWIDUALNIE NA PODSTAWIE NALEPIEJ ZACHOWANEJ PRÓBKI TYNKU. KAZDORAZOWO NALEŻY WYKONAĆ PRÓBY IN SITU W CELU OPTYMALNEGO DOBRANIA KOLORYSTYKI. PRACE POWINNY BYĆ PROWADZONE POD NADZOREM KONSERWATORA.



REMONT ELEWACJI KOŚCIOŁA PARAFIALNEGO PW. NIEPOKALANEGO POCCZĘCIA NA ŚWIĘTYSZEJ MARIII PANNY W MANIOWIE WIELKIM MIECZNA I ADRES OBIĘTU LUDOWEGO DZ. NR 235 , OBRĘB 0005 MANIOW WIELKI , GMINA MIETKOW			
PROJEKT ARCH. A.D. ELEWACJA TYLNA	DATA 10.04.2024r.	SKALA 1:200	RYC. NR PT-2
mgr inż. arch. Agnieszka Cieraszyska BIŁE I NAZWIŚKO projektant	architektoniczna specjalność	33/DSOKK/2019 DS-2050 Nr uprawnień bud.	 RCP/18